

TEMPI DI PAGAMENTO NELLA SANITA'

OFFICINA **VENETO**
Gennaio-Giugno 2013

IN DUE TWEET:



Nei primi sei mesi del 2013 i tempi di pagamento della sanità veneta si riducono rispetto al 2012.



Attualmente i tempi di pagamento ammontano a 258 giorni, a fronte dei 279 giorni della media nazionale.

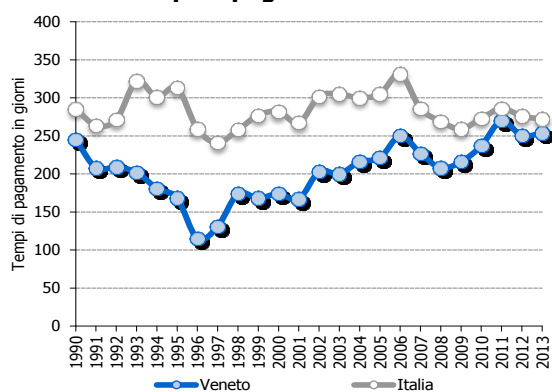
Il tempo medio di pagamento delle strutture sanitarie pubbliche del Veneto nei primi 6 mesi dell'anno sfiora i 260 giorni, a fronte dei 272 giorni nel 2012. A livello regionale il Veneto si colloca nella parte centrale della classifica (ai primi posti troviamo Valle d'Aosta, Trentino-Alto Adige e Friuli-Venezia Giulia); inoltre, il Veneto fa registrare performance migliori rispetto alla media italiana (279 giorni). A partire dal 2012 il Veneto ha fatto registrare una flessione dei tempi di pagamento, interrompendo una dinamica di crescita che durava da circa 10 anni.

Tempi medi di pagamento in sanità per regione. Gennaio – Giugno 2013 (dati in giorni)

	Gennaio	Febbraio	Marzo	Aprile	Maggio	Giugno	Media primi 6 mesi
VALLE D'AOSTA	83	88	86	78	78	73	81
PIEMONTE	306	317	327	331	327	331	323
LIGURIA	178	178	177	168	165	167	172
LOMBARDIA	105	105	108	107	98	103	104
TRENTINO A.A.	80	84	81	86	82	80	82
VENETO	259	262	264	258	254	254	258
FRIULI	88	90	87	84	84	89	87
EMILIA ROMAGNA	271	272	270	262	255	253	264
TOSCANA	275	264	267	259	257	257	263
MARCHE	144	144	142	140	124	124	136
UMBRIA	144	139	135	130	127	135	135
ABRUZZO	195	189	184	190	195	186	190
MOLISE	921	914	907	877	856	859	889
LAZIO	332	330	308	315	318	327	322
CAMPANIA	682	682	677	654	644	585	654
BASILICATA	144	138	138	139	138	144	140
PUGLIA	303	309	312	304	300	292	303
CALABRIA	922	932	930	936	926	946	932
SICILIA	252	253	253	242	236	234	245
SARDEGNA	237	240	241	213	217	215	227
TOTALE	283	285	283	278	274	272	279

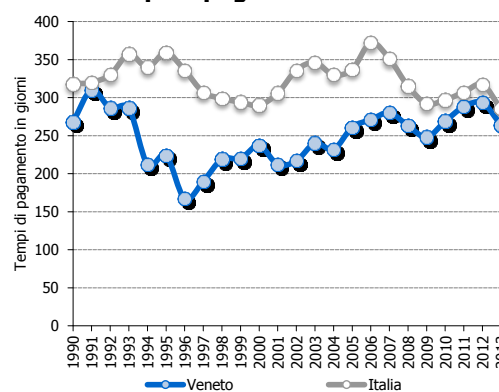
Fonte: Assobiomedica

Tempi di pagamento minimi



Fonte: Assobiomedica

Tempi di pagamento massimi



Fonte: Assobiomedica

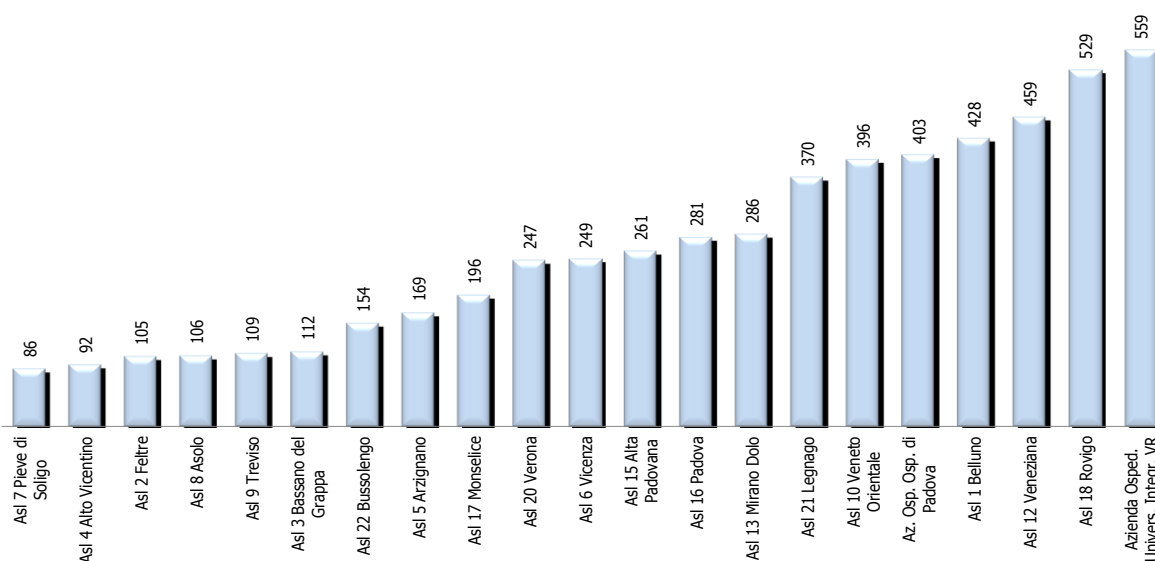
Gli Enti del Veneto che riescono a pagare i fornitori con tempi d'attesa inferiori ai 100 giorni (con performance paragonabili a quelle della Valle d'Aosta) sono l'Asl 7 Pieve di Soligo (86 giorni) e l'Asl 4 Alto Vicentino (92 giorni). Nel complesso, dodici Enti fanno registrare tempi medi di pagamento inferiori al dato nazionale.

Tempi medi di pagamento in sanità per Ente del Veneto. Gennaio – Giugno 2013 (dati in giorni)

Denominazione	Gennaio	Febbraio	Marzo	Aprile	Maggio	Giugno	Media primi 6 mesi
Asl 19 Adria	N.D.	N.D.	N.D.	N.D.	N.D.	N.D.	N.D.
Asl 5 Arzignano	187	173	166	152	163	175	169
Asl 8 Asolo	92	101	109	101	116	113	106
Asl 3 Bassano del Grappa	128	122	107	108	104	101	112
Asl 1 Belluno	445	429	437	416	420	420	428
Asl 22 Bussolengo	131	150	157	171	164	151	154
Asl 14 Chioggia	N.D.	N.D.	N.D.	N.D.	N.D.	N.D.	N.D.
Asl 15 Alta Padovana	258	264	275	268	248	250	261
Asl 17 Monselice	190	206	201	194	188	194	196
Asl 2 Feltre	107	118	104	95	95	109	105
Asl 21 Legnago	372	386	377	365	362	358	370
Asl 13 Mirano Dolo	309	290	296	271	272	275	286
Az. Osp. Osp. di Padova	397	406	415	415	401	387	403
Asl 16 Padova	299	300	293	270	259	265	281
Istituto Oncologico Veneto	N.D.	N.D.	N.D.	N.D.	N.D.	N.D.	N.D.
Asl 7 Pieve di Soligo	93	97	99	82	77	70	86
Asl 18 Rovigo	488	518	529	553	543	545	529
Asl 10 Veneto Orientale	366	383	389	402	417	422	396
Asl 4 Alto Vicentino	119	93	85	86	84	87	92
Asl 9 Treviso	106	112	110	110	109	108	109
Asl 12 Veneziana	483	438	440	462	462	469	459
Az. Osp. Istituti Ospitalieri Verona	N.D.	N.D.	N.D.	N.D.	N.D.	N.D.	N.D.
Asl 20 Verona	216	235	253	262	263	253	247
Azienda Osped. Univers. Integr. VR	540	540	552	582	571	565	559
Asl 6 Vicenza	248	250	253	250	250	242	249

Fonte: Assobiomedica

Media dei tempi di pagamento nei primi 6 mesi del 2013 per Ente del Veneto (dati in giorni)



Fonte: Assobiomedica